

Haften



Periféricos HVAC/R – BMS
Medición y ahorro de energía
Humidificadores
Deshumidificadores

www.haften.com.mx



“Una solución completa en el mismo lugar”

Haften es una compañía fundada en 1999, con experiencia en el mercado nacional e internacional, ofreciendo una selección ideal de productos de control para la industria HVAC/R, Building Automation e industria en general.

➤ Las mejores marcas para la industria HVAC/R-BAS

➤ Ingeniería Especializada en la selección de productos de control

➤ Tiempo de entrega reducido

➤ Amplio inventario





Haften

Ingeniería, soporte y asesoría oportuna

Contamos con ingenieros especializados en aplicaciones HVAC/R (Calefacción, ventilación, Aire Acondicionado y Refrigeración), BAS (Sistema de Automatización de edificios) y Humidificación, orientados a brindar soporte, asesoría personalizada y localizados en diferentes partes de la República Mexicana.

Noreste

Norte

Noroeste

Occidente

Bajío

Centro

Golfo Centro

Sureste

Suroeste



Actuadores para compuerta y cajas VAV

Diseñados para durar

- Para múltiples aplicaciones
- Torque desde (18 – 1400 in - lb)
- Señal de retroalimentación (feedback) para monitoreo
- Señal de control on-off, flotante, proporcional, MFT
- Garantía de 5 años
- Para cajas VAV y ajuste de CFMs en campo



Con resorte de retorno



Sin resorte de retorno

Sensores



NUEVOS

Sensores y transmisores en pared



- Sensores para medir temperatura, humedad, CO2 y compuestos orgánicos volátiles (VOC), para aplicaciones en exterior, en tuberías, en pared y en ducto.



Temperatura



Humedad



Calidad de aire



Presión

Medidores de Flujo y Energía (BTU)

- Tecnología ultrasónica
- Diámetros de 1/2" a 2" en BTU y de 1/2" a 6" en flujo
- Salida de 0 a 10 VDC en medidores de flujo
- Comunicación BACnet y Modbus en medidores de energía
- Medición por compensación de glicol



Válvulas de mariposa



Manuales



Motorizadas

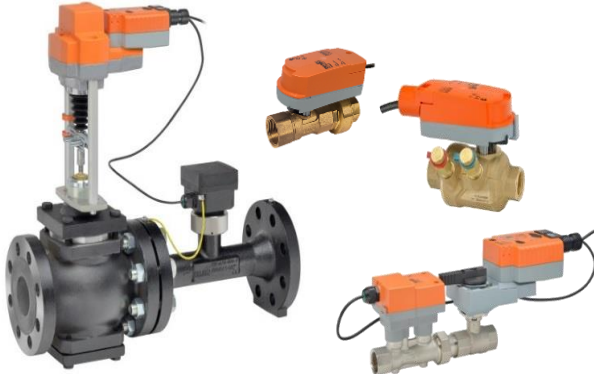
Válvulas de control



Válvula de bola de control
caracterizado CCV



Válvulas de zona
Serie EXT, ZONE y QCV



Válvulas de control
independientes de la presión
Serie PIFLV, ePIV y PIQCV

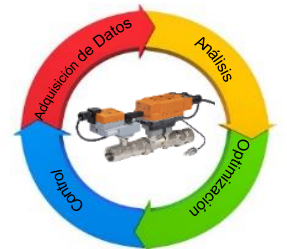
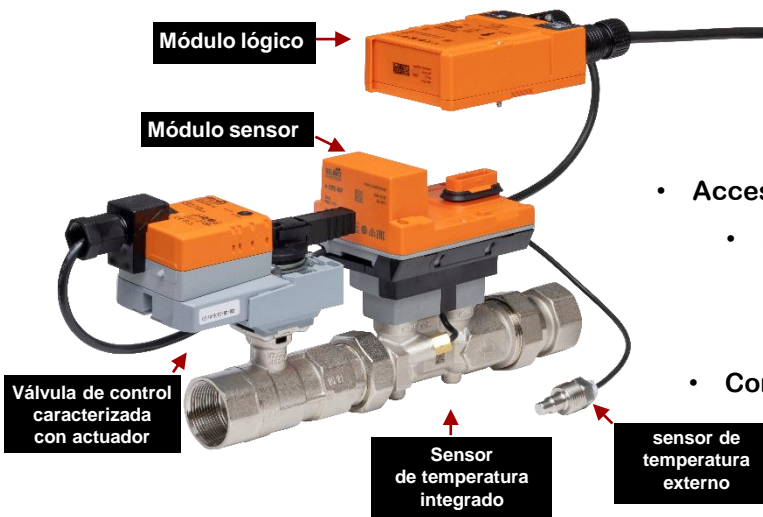


Válvulas de globo

Energy Valve™ 4.0

BELIMO

- Conexión a la nube (IoT)
- Incrementa el ahorro de energía
- Corrige y optimiza el flujo y el Delta T
- Acceso a parámetros y registros en tiempo real
 - Soporte técnico y actualizaciones en línea
 - Garantía extendida a 7 años
 - Monitoreo de glicol
- Comunicación BACnet y Modbus (RS-485, IP)



Válvulas de balanceo Automático

Para una excelente regulación
dinámica del flujo

- Para fan & coils , UMAs, chilled beams, chillers
- Diámetros desde 1/2" hasta 36"
- Cartuchos con ajuste fijo de acero inoxidable
- Cartuchos ajustables serie Composite
- Cartuchos ajustables serie E-JUST
- Con puertos PT para medición de presión y temperatura
- Actuadores on-off, flotantes y modulantes
- Medidor de puesta en servicio Bluetooth



Medidor para comisionamiento
FlowCon FBT



Wafer



AHU



Uniflange



Tipo A



Tipo AB



Tipo ABV



Tipo K

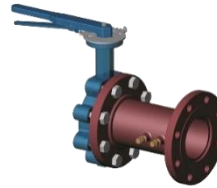


Tipo SH

Válvulas de balanceo manual



QuickSet y QuickDisc



SpeedSet

Válvulas de control con balanceo automático



EVC 1/2 " a 3/4"



EVS 1/2 " a 1"



ABM 1/2 " a 1 1/2"

Válvulas de control independientes de la presión



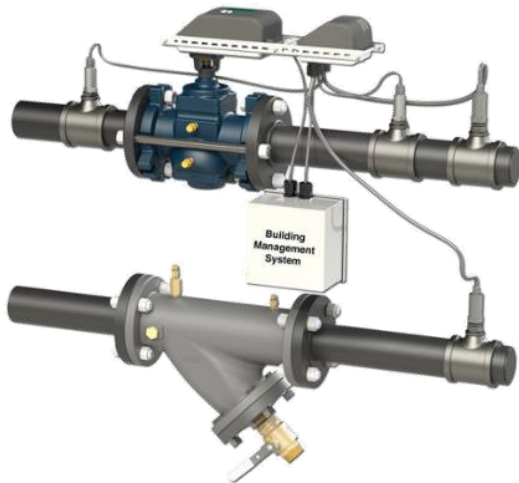
Green 1/2 " - 2"



SM 1/2 " - 10"

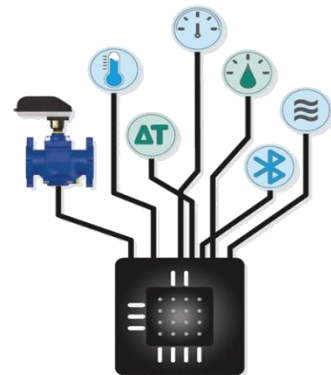
Las válvulas Flowcon Green, y Flowcon SM, son válvulas de control independientes de la presión las cuales ayudan a reducir los costos de energía y a mejorar el confort de los ocupantes.

Sistema de ahorro de energía independiente de la presión



Disponible de 2 1/2" a 10"

El sistema FIT mide el consumo de energía, monitorea el rendimiento del serpentín, mantiene el flujo correcto a pesar de los cambios de presión en el sistema y garantiza el Delta T de diseño.



Válvulas de control de 2 y 3 vías



Unimizer

Termostatos para:

**Unidades manejadoras de aire,
unidades tipo paquete,
sistemas VAV, WSHP, chilled beams**

- Señal de control proporcional, on-off, flotante
- Para enfriamiento y/o calefacción, heat-pump
- Alimentación a 24, 120, 220 VAC
- Opción con sensor remoto
- Escala °C - °F
- Opción con sensor de presencia incluido
- Opción programable
- Opción para control de humedad
- Con sensor infrarrojo para control remoto



Serie ALT



Serie FMT



Serie TAT



Sensores y accesorios

NUEVA Serie de Termostatos MTS con sensor de movimiento (PIR) integrado



- Unidades en Centígrados o Fahrenheit
- Interruptores tipo DIP para configuración del termostato
- 6 salidas digitales,
- 2 salidas analógicas (0-10V),
- 2 entradas universales
- Opción de sensor de CO2 o humedad integrado, salida para intervenir el circuito de iluminación.



Negro / Blanco

Horizontal / Vertical

Termostatos Touch Screen

- Salidas On/ Off
- Salidas proporcionales (0-10VDC)
- Salida VFS (para ventilador ECM)
- Salida para calefacción por piso
- Configuración fácil
- Estético y delgado



MTSVW-SUPER



MTS-SUPER

B.M.S. Termostatos con comunicación

- RS485



MTSCW-SUPER



MTSCV-SUPER

Características Generales

- Configurable para múltiples aplicaciones de HVAC
- 24VAC o 110-220 VAC
- 6 Salidas digitales
- 2 Salidas analógicas (0-10V)
- 2 Entradas Universales
- Entrada para sensor de ocupación
- 14 interruptores DIP para configuración
- Interfaz simple
- Ahorro de energía

Termostatos programables

- Programa semanal de US y EU
- Opciones de 5+1+1 / 7 días
- 4 eventos por día
- Disponible para todas las configuraciones



MTSV-PROG



MTSW-PROG

Termostatos avanzados y equipados



CO2
Humedad
Iluminación
Sensor PIR

Termostatos para unidades fan and coil

- Opción Wi Fi
- Señal de control proporcional, on-off y flotante
- Para enfriamiento y/o calefacción, heat-pump
- Alimentación a 24,120, 220 VAC o multivoltaje (85-240VAC)
- Opción con entrada para ahorro de energía
- Opción con sensor infrarrojo para control remoto
- Opción con pantalla touch screen
- Opción con sensor remoto
- Opción inalámbrico
- Opción programable
- Escala °C - °F



Serie CF



Serie HT1000



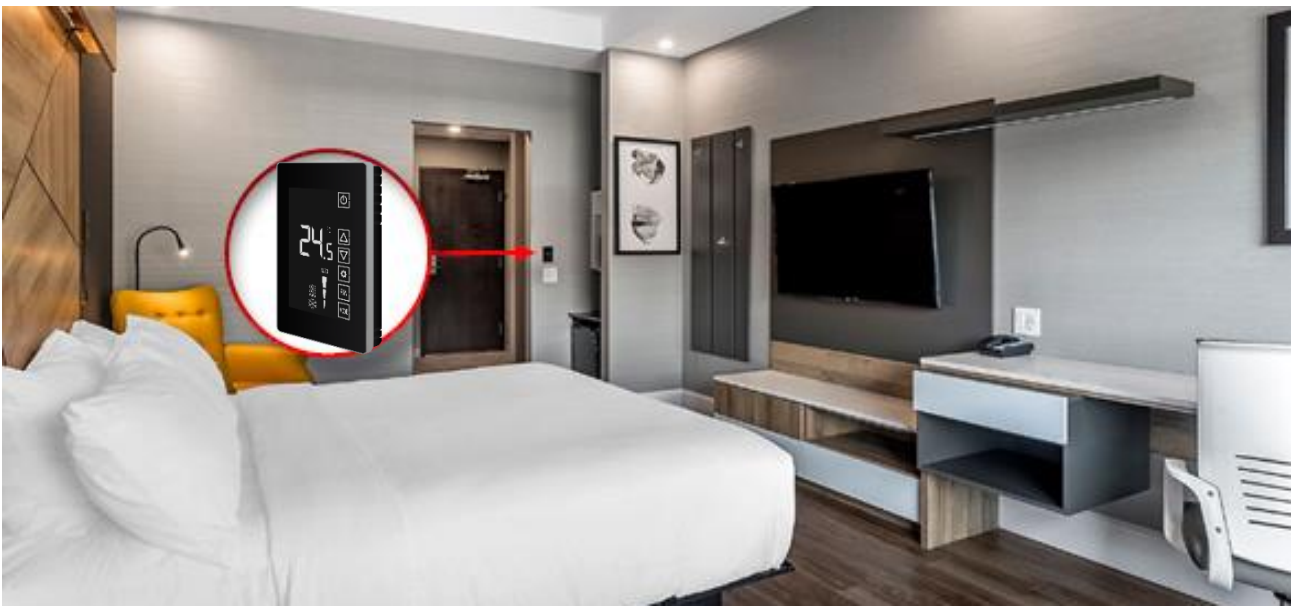
Serie MTS



AC223

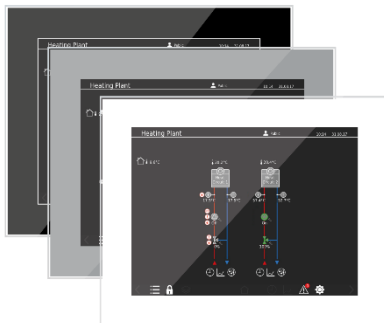


Serie EXT-RC



Pantallas HMI "Touch Panel" multiprotocolo serie L-VIS

L-VIS 15"



L-VIS 12"



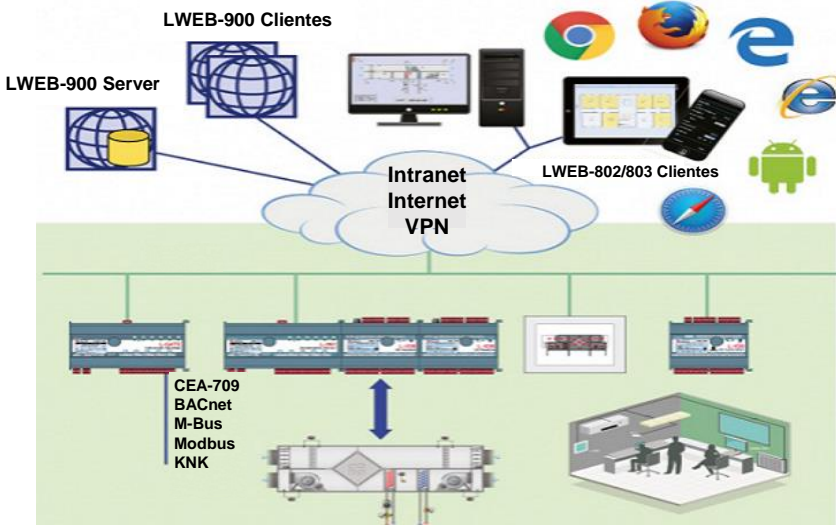
L-VIS 7"



- Diseño de páginas gráficas totalmente personalizables
- Puertos de comunicación seriales e IP configurables
- Integración con sistemas BACnet, Modbus, Lonworks y OPC (limitado a cantidad de datapoints dependiendo del protocolo)
- Servicios de BMS incluidos sin costos adicionales: Alarmas, Horarios y Tendencias
- Servidor Web integrado para configuración y visualización de gráficos
- Integración IoT (aplicaciones de equipos abiertas y servicios en la nube)
- Reproducción de archivos de audio y transmisiones en vivo (web radio)



El control está a un toque de distancia.



Haften

LOYTEC
A Delta Group Company



LIOB
Módulos I/O BACnet IP



L-GATE, LINX
Gateways Universales



LIP-ME
Routers Bacnet y Lonworks

Variadores de frecuencia - Serie CP2000



Tecnología de alto rendimiento.

- Alto control de ancho de banda
- Modo de control por velocidad, torque o posición
- Para motores síncronos o asíncronos



Control versátil.

- Función de paro seguro, incluido.
- PLC incluido
- Unidad de frenado incluido
- Protocolos de comunicación: BACnet MS/TP y modbus RTU incluidos
- Diseño modular para ahorro de energía automático



Diseño modular

- Teclado digital removible
- Tarjetas de expansión I/O
- Tarjetas de retroalimentación para encoder (Control de posición)
- Tarjeta de red para módulos de fieldbus
- Ventilador removible

Adaptabilidad ambiental

- Temperatura de operación máxima de 50°C
- Reductor de armónicos y mejora el factor de potencia
- Placas de circuitos recubiertas
- Filtro RFI
- Estándares (CE/UL/cUL)



Medidores de energía Serie DPM



Fuentes de alimentación

Building Automation System

- Transmisores de presión diferencial para aire y agua
- Sensores/Transmisores de temperatura y humedad
- Medidores de BTU
- Transmisores de humedad relativa
- Transmisores de CO2 y CO
- Interruptores de presión
- Interruptores y transmisores de flujo
- Interruptor de corriente
- Estaciones medidoras de flujo de aire
- Relevadores y fuentes de alimentación
- Manómetros
- Transmisores de nivel ultrasónico
- Dataloggers
- Detectores de fuga de refrigerante
- Herramientas de medición y comisionamiento
- Opción con certificado de calibración NIST



Touch to Toggle Between Meter and Gauge View



Instrumentos de medición



Interruptor de presión diferencial



Sensor de flujo



Transmisor de temperatura



Fuentes de alimentación



Transmisor de presión diferencial



Interruptores de corriente



Manómetros



Transmisor de presión estática



Calidad de aire



Medidor de nivel ultrasónico



Sensor de temperatura



Presión diferencial



Sensor para exteriores



Relevadores



Sensor de temperatura



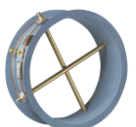
Medidor de energía (BTU)



Interruptor de flujo



Monóxido de carbono



Medición de flujo



StabiliSENSE™

**Monitor de presión ambiental
para áreas críticas**



SERIES (RSME)

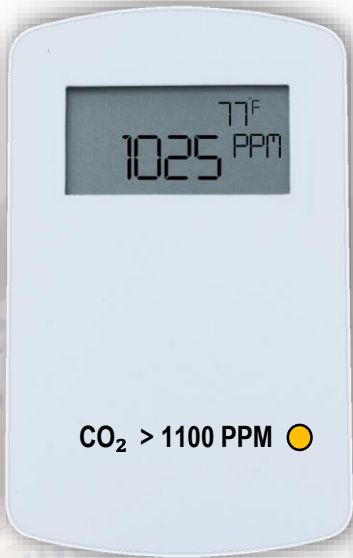
Room status monitor

Haften
SA de CV



NUEVA SERIE (CDT-S) Transmisor de temperatura / CO2

MONITOR CO2 EN ESCUELAS Y OFICINAS



Transmisor de temperatura/dióxido de carbono, Serie CDT-S. Estos transmisores monitorean con precisión la concentración de CO2 y la temperatura en ambientes interiores. Construido en base al ya conocido transmisor de dióxido de carbono serie CDT, la opción -S tiene un LED frontal que se ilumina cuando el nivel de CO2 supera las 1100 PPM.

Controles electrónicos y electromecánicos para refrigeración comercial

Controles de temperatura

Los controles de temperatura mantienen un funcionamiento adecuado y ayudan a prevenir el sobre enfriamiento o el sobrecalentamiento.



Serie A421
Control electrónico
1 etapa (SPDT)
Función de deshielo pasivo



Serie A19
Control electromecánico
Bulbo remoto y
termopozo



Serie TC
Control electrónico
Programable
Función de
descongelamiento
Funciones HACCP

Controles para alta y/o baja presión

Los controles de presión mantienen en óptimo funcionamiento el encendido y apagado del compresor y evita posibles congelaciones durante el enfriamiento de líquidos.



Serie P70 / P170
Múltiples rangos
Opción para amoníaco



Serie P78
Presión dual
IP54 de aluminio



Serie P77
IP54 de aluminio
SPDT



Serie P470
Electrónico
120/240 VAC y 24 VAC
Rango ajustable



Serie P70S / P170S
Doble SPDT
Opción para amoníaco

Controles de presión de aceite lubricante

Los controles protegen a los compresores al detectar cuando hay una caída en la presión del aceite disponible en el sistema de lubricación.



Serie P45/ P145
Con o sin capilar



Serie P28 / P128
Setpoint ajustable



Serie P545
Electrónico
LED indicador

Sistema 450™ Controles Modulares electrónicos



System 450™ es una familia de controladores electrónicos digitales modulares, fáciles de ensamblar y configurar que logran un control confiable de temperatura, presión y humedad para una amplia variedad de aplicaciones de HVAC/R, procesos comerciales e industriales. Puede controlar la temperatura, la presión, la humedad o los tres a la vez de una aplicación específica con solo un pequeño conjunto de modelos.

Termostatos inteligentes para HVAC



TEC3000



T9000



T9100



T7600



CS1



GEO



KONO

Transmisores de Humedad, Temperatura y Punto de rocío para áreas críticas

- Montaje en pared, ducto y exteriores.
- Transmisores que combinan una instalación fácil y un funcionamiento confiable y preciso.



INDIGO 500



INDIGO 200



**Serie
HM/D/W/S120/130**



**Serie
HM/D/W/S110/112**



**Serie
HMD60/70**



**Serie
HMD 82/83**

Sensores de Dióxido de carbono CO2



Series GMW90



Series GMW80

Medidores portátiles



**Indicador Portátil
INDIGO 80**



**Serie
HM70**



**Serie
GM70**

Nueva serie INDIGO300

Los transmisores de la serie INDIGO 300 de Vaisala envían señales analógicas para los sistemas de automatización y control, también puede ser utilizados para sistemas stand-alone.

Pueden combinarse con sondas compatibles con la familia INDIGO, tales como Humedad, Punto de rocío, Temperatura, CO2, H2O2 vaporizado, humedad en aceite, etc. Los transmisores INDIGO 300 vienen pre-configurados para hasta 3 salidas analógicas (mA, V o ambos) y además es fácil de reconfigurar a través del software Vaisala Insight, el cual permite añadir nuevos parámetros, cambiar rangos, escalar y cambiar salidas.



COMMANDER S AC DRIVE & MARSHAL APP INTERFACE

VARIADORES DE PROPÓSITO GENERAL



0,18 a 4 kW (0,25 a 5 hp)
1Φ 100 y 200 V, 3Φ 200 y 400 V
V/F lineal, V/F cuadrática,
Compensación de resistencia



ECONÓMICO

Equipado con características únicas diseñadas para ahorrarle tiempo, energía y dinero.



FÁCIL DE INSTALAR

El elegante diseño curvo optimiza la disposición de los componentes para ocupar poco espacio y facilitar el acceso a las terminales.

El montaje en riel DIN de tipo click hace que la instalación sea realmente sencilla.



FÁCIL DE USAR

Con la nueva aplicación Marshal (Android/iOS), su variador se puede configurar en menos de 60 segundos por NFC.



CONFIABLE

La durabilidad es la principal característica del diseño Commander S y garantiza el rendimiento durante toda su vida útil.

HVAC DRIVE H300, EFFICIENCY AND RELIABILITY IN HVAC

VARIADORES DE PROPÓSITO DEFINIDO

El Drive HVAC H300 está optimizado para el control de ventiladores / compresores en aplicaciones HVAC y tiene todas las características que esperarías de un variador HVAC dedicado y más:

Aplicaciones:



Torres de Enfriamiento



Chillers



Ductos de Ventilación



Unidades Manejadoras de Aire



Integración a sistemas de Automatización de Edificios



Software personalizado



Modo fuego



5 Años de Garantía



Opción de Variador IP65 para exterior hasta 30 HP

Controles para HVAC



EVC

Controlador para VAV

- Controlador de aplicación específica totalmente configurable
- BACnet® nativo MS/TP o Modbus RTU (seleccionable)
- Conexión al termostato de ambiente a través de 3 cables
- Hasta 4 entradas y 6 salidas.
- Detección de modo de control automático



EFC

Controlador para unidad
Fan & Coil

- BACnet® nativo MS/TP o Modbus RTU (seleccionable)
- Opciones a 24, 120 o 240 VAC.
- Hasta 10 entradas y 15 salidas.
- Salidas digitales y analógicas
- Secuencias opcionales de humidificación y deshumidificación.



CMMB-IP

Módulo de Entradas y Salidas

- Para aplicaciones que requieren entradas y salidas adicionales.
- 10 entradas y 10 salidas
- BACnet®, Modbus (RS-485 o IP)
- Servidor web integrado
- Funcionalidad como enrutador (opcional)



TSU / TSUB / TUUB |
Termostatos Universales

- Múltiples aplicaciones
- Totalmente configurable: hasta 4 entradas y 8 salidas.
- 1, 2, 3 ó control de ventilador analógico (ECM)
- Integración BMS a través de BACnet® MS/TP o Modbus RTU
- Calendario BACnet, RTC
- Temp, RH, CO₂, VOC, PIR



HRO20

Controlador de humedad de
montaje en pared

- Humidostato para montaje en pared
- Secuencias integradas de humidificación y deshumidificación
- Standalone o BACnet®
- 4 entradas y 6 salidas.
- PID totalmente configurable en todas las rampas



Sensores de temperatura

Sensores de humedad

SPC - Controlador de presión estática

Aplicaciones



- Muestra la lectura actual de la presión en el ducto
- Instalación simple
- Ajuste de set point y banda muerta
- Señal de salida seleccionable
- Tiempo de respuesta ajustable
- Acción directa o inversa
- Pantalla LCD

- Control de caja de bypass en sistemas VAV
- Control de presurización en laboratorios
- Control de presurización en cubo de escaleras
- Ahorro de energía



SPD00
(Solo PCB)



SPD70
(Con caja de metal)

SPD - Transmisor de presión diferencial

- Pequeño
- Simple y fácil de instalar
- Señal de salida seleccionable (0-10 o 2-10 Vdc y 4-20 o 0-20mA)
- Alta impedancia de flujo



CCC0
(Solo PCB)



CCC7
(Con caja de metal)

CCC - Tarjeta de relays

- Ideal en aplicaciones donde un fan & coil con motor a 120/240 quiere ser controlado por un termostato a 24 VAC
- 3, 4 o 5 contactos, 7A
- LED indicador para status de relay

Soluciones en *medición de energía*

Aplicaciones:

Medición de energía eléctrica en:

- Construcciones Nuevas
- Construcciones Existentes
 - ✓ Industrial
 - ✓ Comercial
 - ✓ Residencial

Aplicaciones solares (Medición Bidireccional)

Medición en campo adquisición de datos por medio de protocolos de comunicación

Estudios de calidad de la energía.

(Código de Red)

- Tensión
- Frecuencia
- Factor de potencia
- Calidad de la energía. (Distorsión armónica, Desbalance de corriente, fluctuación de tensión)



Serie H8150 / H8163

- Con gabinete NEMA 1 incluido.
- Montaje directo
- Reduce Costo de instalación.
- Configuraciones personalizadas con 1,2 o 3 CT's
- Módulos de comunicación opcionales para protocolos BACnet, Modbus y N2



Series E71

- Compatibilidad con BACnet/IP, Modbus TCP/IP y SNMP, incluye dos puertos RJ45 para conexión daisy-chain por ethernet.
- Se apega a la normatividad IEC 62443 para ...
- Registro de datos
- Montaje en riel DIN, compatible con sensores de corriente LVCT y tipo Rogowski



Enercept FLEX Serie E23C6

- Flexible para instalaciones nuevas o existentes
- Mide hasta 5000 A
- Compatible con TC's tipo Rogowski o 0.333 VAC.
- Medición unidireccional o bidireccional en el mismo equipo.
- Adquisición de datos por protocolos BACnet MS/TP o Modbus RTU configurable en campo



Serie E5x Montaje en Riel DIN

- Con Display para monitoreo local.
- Con gabinete NEMA 4x (IP66) para uso exterior (Opcional).
- Mide de 5 A hasta 32000 A
- Compatible con CT's de 1V y de 0.333V
- Adquisición de datos por protocolos BACnet MS/TP o Modbus RTU (Seleccionar al ordenar).
- Datalogger opcional



Serie E30 & E31

- Ideal para la medición y monitoreo de los circuitos en tableros eléctricos.
- Fácil instalación y adaptabilidad a cualquier marca de tableros eléctricos.
- Diferentes configuraciones para circuitos monofásicos, bifásicos y trifásicos.
- Adquisición de datos por medio de protocolos BACnet MS/TP o IP, Modbus RTU o TCP/IP (Depende del modelo o accesorio)



Serie E34x Medidor Multipunto

- Añade hasta 28 medidores (3 fases) instalando 1 solo dispositivo.
- Bajo costo por punto de medición
- Ahorra en costo de instalación y mantenimiento.
- Diferentes configuraciones para circuitos monofásicos, bifásicos y trifásicos.
- Utiliza CTs de 1/3 V
- Soporta varios protocolos de comunicación: BACnet MS/TP o Modbus RTU, BACnet IP, Modbus TCP.



Presión



Humedad



Termostatos



Control de Iluminación



Calidad de Aire



Temperatura



Transformadores



Sensores de Flujo



Interruptor de corriente



Integración de Red



Relevadores

NUEVOS Sensores de pared inteligentes

- Máxima flexibilidad para la compatibilidad con todos los controladores BAS del mercado.
- Fácilmente reparable en el campo.
- Tres interfaces de usuario disponibles: LCD, pantalla táctil y sin pantalla.
- Los nuevos sensores de pared incluyen los siguientes modelos y series:
 - ✓ **Sensores de calidad del aire:** CW2, CWE2, CWV2
 - ✓ **Sensores de humedad:** serie HW2
 - ✓ **Sensores de temperatura:** serie TW2



Soluciones de Medición de Flujo y BTU

Agua helada – Agua caliente – Agua residuales domésticas – Vapor- Gas Natural.

Módulo de visualización de red

Medidores compatibles

Salidas disponibles de:

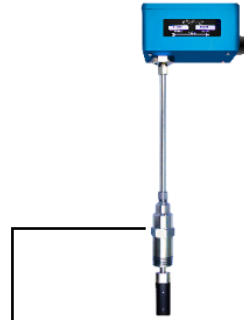
- Analógico
- Pulsos
- LON
- BACnet
- MODBUS



D-100
Display



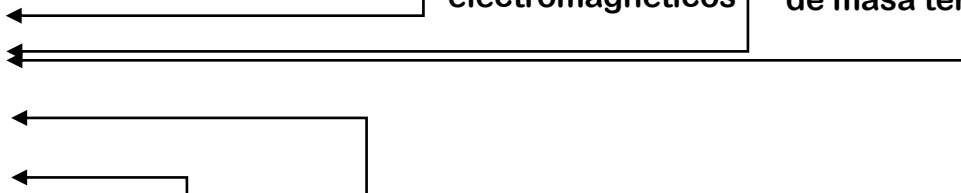
F-1000
Medidores de turbina



F-3500
Medidores
electromagnéticos



F-5400
Medidores de flujo
de masa térmica



F-3000
Medidores electromagnéticos
en línea



F-2600/2700
Medidores
Tipo Vortex



F-4600
Medidores
ultrasónicos



Medidor de BTU System-10

Haften

SA de CV



Esta diseñado para proporcionar datos completos de energía, flujo y temperatura tanto en el panel frontal LCD como a través de una interfaz de red en serie opcional. El System-10 también está disponible con señales de salida analógicas opcionales para energía, flujo y temperatura. El System-10 es la elección ideal para la creación de redes de sistemas de control con la disponibilidad de BACnet[®], MODBUS[®], LonWorks[®], Johnson Controls-N2[®], Siemens-P1[®]

- Sistemas de agua fría, agua caliente y agua de condensados

Medidores de energía térmica (BTU)



System 20
System 40

- Totalmente calibrado, programado y listo para usar.
- Proporciona las opciones y salidas de comunicación más comunes utilizadas en la industria de HVAC.
- BACnet MS / TP y MODBUS, RTU (RS485).

Medidores de flujo ultrasónicos



F-4300

- Ideal para aplicaciones de retrofit.
- Capaz de medir el flujo independientemente de la conductividad del líquido.
- Cumple con los estándares de agua potable segura.
- Opciones de interfaz de red: BACnet MS / TP y MODBUS RTU (RS485)

System-1000

Sistema de Medición de Flujo y Energía



El sistema de medición de flujo y energía System-1000 es un medidor de doble canal que proporciona una medición de energía térmica de alta precisión en sistemas de agua fría, agua caliente, agua de condensados y agua doméstica.

La medición de energía se basa en entradas de señal de sensores de temperatura de precisos y cualquiera de los medidores de flujo en línea, de inserción o tipo abrazadera de ONICON.

El System-1000 puede realizar hasta dos cálculos de energía térmica simultáneamente y permite la suma o resta de dos tasas de flujo para resolver ubicaciones de medición de flujo desafiantes. El System-1000 utiliza datos de energía térmica calculados y datos de energía eléctrica a través de una entrada analógica para calcular el coeficiente de rendimiento (COP) en tiempo real para un sistema CHW.

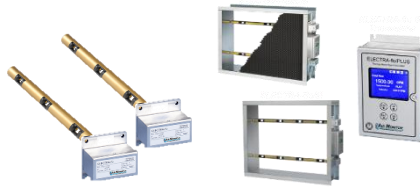


Dispersión Térmica



ELECTRA-Flo/SD

- Medición de temperatura y flujo de aire
- Para ductos de 4 a 16"
- Salida analógica de temperatura
- Salida analógica de flujo
- BACnet o MODBUS
- Precisión de +/- 2-3% de 0 a 3000 fpm
- Incluye certificado de calibración NIST



ELECTRA-Flo/CM y /M

- Serie de sondas y estaciones para medición de flujo de aire
- Hasta 32 puntos de medición
- Incluye transmisor serie G5
- Salidas analógicas
- BACnet y MODBUS
- Precisión de +/- 2% de 0 a 5000 fpm
- Incluye certificado de calibración NIST



ELECTRA-Flo/FI

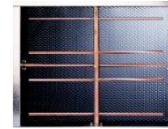
- Sonda de flujo de aire para la entrada del ventilador
- Baja caída de presión
- Incluye transmisor serie G5
- Salidas analógicas
- BACnet y MODBUS
- Precisión de +/- 2% de 0 a 5000 fpm
- Incluye certificado de calibración NIST

Presión Diferencial



VOLU-probe, /SS y /VS

- Sonda transversal o estación de medición de flujo de aire con tubos Pitot
- Certificación AMCA
- Precisión de +/- 2%
- Opción de acero inoxidable para zonas limpias y/o ásperas.



FAN-Evaluator

- Estación transversal multipunto con tubos Pitot
- Laminarizador de flujo integrado tipo panel
- Precisión de +/- 2%
- Certificación AMCA
- Para medir flujo en descarga de ventiladores o en donde se tenga poco tramo de ducto recto.



OAM II

- Medición de flujo de aire en exteriores
- No requiere ducto para instalarse
- Para velocidades de 150 a 2400 fpm
- Transmisor incluido
- Salidas analógicas
- BACnet, MODBUS
- Certificación AMCA



ALUMINUM LO-FLO

- Estación transversal de medición del flujo de aire con Pitot LO-flo de aluminio
- Para ductos circulares de 4" a 8"
- Rango de medición de 35 - 1700 CFM
- Exactitud de +/-2%



VOLU-PROBE/FI ELECTRA-Flo/FI

- Estación transversal de flujo de aire para la entrada del ventilador con Pitot
- Aluminio o acero inoxidable
- Precisión de +/-3%
- No requiere factores de calibración

Transmisores



VELTRON II

- Presión diferencial ultrabaja
- NEMA 1
- Salidas analógicas 0-5 VDC, 0-10 VDC o 4-20 mA
- Precisión de +/-0.1 %
- Rango de 0.05 a 0.05 "WC
- Alta estabilidad y precisión
- Auto-zero
- Turndown 10:1
- 24 VAC/VDC



VELTRON DPT2500-plus

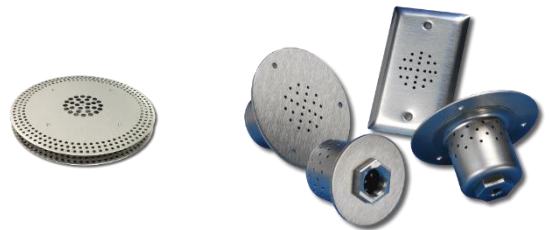
- Presión diferencial ultrabaja
- NEMA 1
- Salidas analógicas 0-5 VDC, 0-10 VDC o 4-20 mA
- Precisión de +/-0.25 %
- Rango de 0.05 a 25 "WC
- Alta estabilidad y precisión
- Auto-zero
- Turndown 10:1
- 24 VAC/VDC

Monitoreo de presurización ambiental



SENTRY

- Ideal para Laboratorios, quirófanos y área de aislamiento de pacientes
- Resolución de +/- 0.05% FS
- NEMA 1
- LCD de 2x16
- LEDs de status
- Entradas digitales
- Entradas y salidas analógicas



S.A.P. y S.O.A.P.

- S.A.P. Sensor de presión de aire estática
- S.O.A.P. Sensor de presión estática para exteriores
- Aluminio y acero inoxidable



Termopozos



Termómetros



Sifón



Industrial Serie GTW

- Diseñados para usarse con cualquier termómetro tipo industrial de 9".
- Permite fácilmente el reemplazo del termómetro sin tener que parara o drenar el sistema.
- Para agua fría o agua caliente.
- Latón o acero inoxidable 304, 316
- 3.5" y 6"
- 1 año de garantía

- Tipo Industrial de 6" y 9"
- Con ángulo ajustable
- Tipo Bimetálico
- Doble escala °C/°F
- Exactitud de +/-1%
- Conexión a proceso de 1/2" y 3/4"
- ASME B40.200
- Carcasa de aluminio
- 5 años de garantía

- Hierro fundido y acero inoxidable
- Conexión a proceso de 1/4" MNPT x 1/4" FNPT
- 1 año de garantía

Manómetros

- Carátula de 2.5" y 4"
- Doble escala Kg/cm² y PSI
- Carcasa de acero inoxidable 304
- Socket de latón o SS304
- Lleno de glicerina
- Conexión a proceso de 1/4" NPT
- ASME B40.200 y EN837-1
- 5 años de garantía



Acero inoxidable



Sin Plomo



Lleno de glicerina



Presión de proceso



Digital



Alta exactitud

Válvulas de aguja

- Cuerpo de latón, SS304 y SS316
- ASME B1.20.1
- Máxima presión de trabajo de 2000 y 6000 PSI
- Conexión a proceso de 1/4" MNPT x 1/4" FNPT
- 1 año de garantía



Building Automation System

- Medidores de BTU con opción de comunicación Bacnet / Modbus
- Sensores de flujo tipo propela
- Sensores de flujo ultrasónico
- Sensores de flujo electromagnético



Medidores de flujo ultrasónicos híbridos portátiles DXN



Medidores de BTU

HVAC Systems

- Los sistemas HVAC integran componentes de medición con sensores de flujo y temperatura para proporcionar una solución de medición efectiva para cada instalación.



Medidor de flujo y/o energía ultrasónico de tiempo de tránsito



Medidor electromagnético

Supervisores

- Los supervisores ofrecen la funcionalidad de cliente Bacnet/IP y control en un solo dispositivo, además de la integración de BACnet MS/TP y de Modbus a BACnet, los supervisores permiten llevar a cabo funciones tales como alarmas tendencias, horarios y graficos.



BASview3



BMES-2E2S

Routers

- Los BASrouters son routers multi-red usados para enrutar mensajes entre redes BACnet/IP, Ethernet BACnet y BACnet MS/TP. Existen tres versiones – Riel DIN, Panel y Portátil para puestas en marcha y resolución de problemas



Portable
BASrouter



BASrouter



BASrouterLX

Gateways

- Para conseguir la compatibilidad con BACnet, los gateways BASgateways hacen que los dispositivos Modbus aparezcan como dispositivos BACnet individuales. Usando el concepto de direccionamiento virtual, cada dispositivo Modbus conectado es tratado como un BACnet separado, con los puntos objeto representando solo aquellos registros Modbus del dispositivo que se hayan seleccionado.



BASgatewayLX

Controladores

- La serie BAScontrol y BASpi utilizan BACnet/IP como protocolo de comunicación abierto; utilizan la programación por bloques de Sedona y la herramienta gratuita BAScontrol para el desarrollo de programas y para archivar estos mismos. Estos controladores son perfectos para el control de Unidades Manejadoras de aire (UMAs), Fan & Coils (FCUs) y para unidades tipo Paquete o de techo (RTUs), estos controladores son de programación libre y personalizables.



Termostatos con comunicación

La línea de termostatos BASstat poseen la funcionalidad de servidor BACnet a través de MS/TP o Wi-Fi. Hay modelos para unidades Paquete (RTUs) multietapa de calor/frío o para fan & coils (FCUs) de 2 o 4 tuberías. Estos dispositivos pueden ser supervisados fácilmente por clientes BACnet.



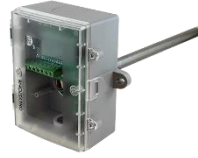
Módulos I/O

Para aquellos sistemas que soportan Modbus RTU o BACnet MS/TP, Contemporary Controls proporciona soluciones para expandir la cantidad de puntos de I/O en el campo. Hay módulos disponibles con entradas y salidas analógicas y digitales, en múltiples combinaciones.

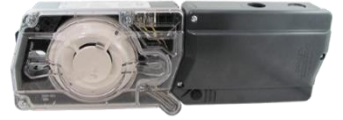


Sensores / Transmisores de:

- Temperatura y humedad
- Monóxido y dióxido de carbono
- Presión estática y diferencial
- Flujo



Punto de rocío



Detector de humo



Monóxido de carbono



Presión



Humedad y temperatura

Monitor de humedad, temperatura y presión diferencial

- El monitor de la serie CR3 de Greystone Energy Systems se desarrolló para permitir el monitoreo de espacios confinados y críticos con precisión y confiabilidad, en una placa de montaje de acero inoxidable permite una medición más eficiente de la humedad, temperatura y presión.



- Monitores de presión para cuartos limpios, laboratorios, hospitales, etc.
- Sensores de humedad / temperatura
- Sensores de presión para ventiladores médicos
- Monitores de calidad de aire
- Contadores de partículas



- Transmisores e interruptores de nivel para uso comercial e industrial.



- Transformadores
- Gabinetes
- Relevadores
- Fuentes de alimentación
- Interruptores de corriente



COOLMASTER / COOLMASTER PRO

Los dispositivos CoolMaster permiten una integración perfecta y universal de sistemas de automatización residencial y de gestión de edificios (BMS) con cualquier sistema VRF/VRV.



COOLPLUG

CoolPlug es un dispositivo de hardware que, junto con CoolLinkHub, permite la integración de sistemas de climatización Split, Multi-Split, o Mini-Split con aplicaciones de Automatización del Hogar (Home Automation), Sistemas de Gestión de Edificios (BMS) y control remoto basado en la Nube.

CoolPlug y CoolLinkHub trabajan juntos para crear un canal de comunicación universal que permite a los sistemas de climatización Split trabajar con una amplia gama de sistemas de automatización.




Haften




- Selección
- Especificación
- Asesoría
- Distribución



 www.haften.com.mx

 +52 (55) 56 38 12 24

 +52 (55) 80 07 04 13

